

Product Features

NO NAILS
NO DRILLING

X

WATERPROOF
DAMP-PROOF

X

ROUGHNESS
REUSABLE

مشخصات محصول

بدون نیاز به میخ
و سوراخ کاری

X

ضد آب
و رطوبت

X

قابل جابجایی
بدون آسیب
به سطوح

Warning

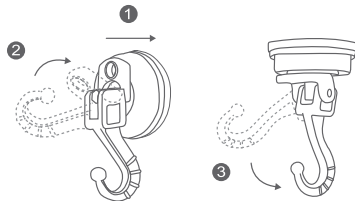
1. Clean and dry the contact surface before attaching the suction cup.
2. With long term use, clean the contact surface and reset the suction cups every 2-3 months.
3. Not suitable surface which are smaller than the rubber pad, or surface with a roughness over 0.4mm.
4. Not suitable for cement wall, marble, granite, wood board, wallpaper, tiles without glaze process, cracked tiles or any porous surface.
5. Rubber pad contains natural oils. In order to prevent grease residue, do not use this on any light-colored and breathable surface.
6. To keep the suction cup in good condition, release the lock when it is not in use or attached to the contact surface.
7. Please do not use it to hold valuable or fragile items.

هشدار

۱. قبل از نصب، سطح محل نصب را تمیز و خشک کنید.
۲. برای استفاده طولانی مدت، هر ۲-۳ ماه ساکشن کاپ را باز کرده و سطح محل نصب را تمیز کنید و دوباره نصب کنید.
۳. سطوح کوچکتر از صفحه لاستیکی ساکشن کاپ و یا سطوحی که ناهمواری بیش از ۰/۴ میلیمتر دارند مناسب نیستند.
۴. سطوح سیمانی، سنگ مرمر (منفذ دار) گرانیت (منفذ دار) چوبی، کاغذ دیواری، موزائیک، کاشی های ترک دار و سایر سطوح منفذ دار مناسب نصب نیستند.
۵. قطعه لاستیکی محتوی روغن می باشد، جهت جلوگیری از به جا ماندن اثر روغن، از نصب کردن بر روی سطوحی که رنگ روشن دارند و یا قابلیت جذب دارند، خود داری کنید.
۶. در صورت عدم استفاده از ساکشن کاپ، قفل آن را باز نگه دارید و یا بر روی یک سطح مناسب نصب کنید. این کار به دوام و ماندگاری محصول کمک می کند.
۷. از این محصول برای نگه داشتن وسایل گران قیمت و شکننده استفاده نکنید.

Instructions

1



شامل محصولات: 4404XX, 4410XX, 4411XX, 4413XX, 4416XX

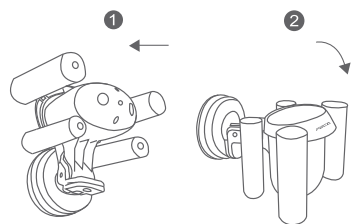
1. Keep the surface clean before use.
2. Strongly press and hold the suction cup for 2~3 seconds to remove the air underneath.
3. Push down the lock while pressing on the cup.
4. Make sure it is firmly attached to the surface before use.

Suitable Products : 4404XX, 4410XX, 4411XX, 4413XX, 4416XX

2



Double locking



شامل محصولات: 441541, 4421XX

۱. سطح محل نصب را تمیز کنید.
۲. ۲-۳ ثانیه ساکشن کاپ را با قدرت فشار دهید تا هوای زیر آن کاملاً تخلیه شود. همزمان با فشار دادن، قفل را نیز به سمت پایین فشار دهید. قبل از استفاده مطمئن شوید که کاملاً محکم نصب شده است.

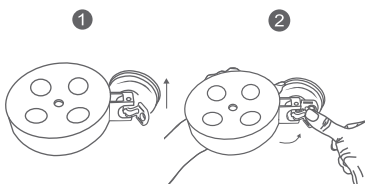
1. Keep the surface clean before use.
2. Strongly press and hold the suction cup for 2~3 seconds to remove the air underneath. Push down the lock while pressing on the cup. Make sure it is firmly attached to the surface before use.

Suitable Products : 441541, 4421XX

3



Double locking

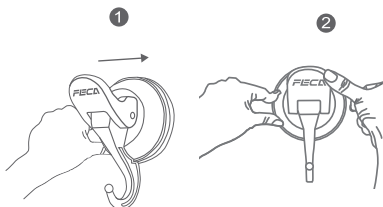


شامل محصولات: 4415XX , 4417XX , 4421XX

1. Keep the surface clean before use.
2. Strongly press and hold the suction cup for 2~3 seconds to remove the air underneath. Push down the lock while pressing on the cup. Make sure it is firmly attached to the surface before use.

Suitable Products : 4415XX , 4417XX , 4421XX

4

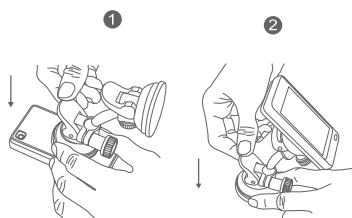


شامل محصولات: 4405XX , 4406XX , 4424XX , 4426XX , 4436XX

1. Keep the surface clean before use.
2. Strongly press and hold the suction cup for 2~3 seconds to remove the air underneath. Push down the lock while pressing on the cup. Make sure it is firmly attached to the surface before use.

Suitable Products : 4405XX , 4406XX , 4424XX , 4426XX , 4436XX

5

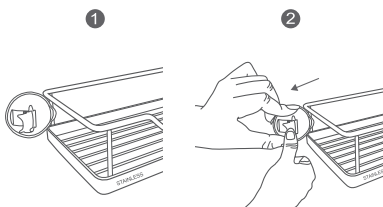


شامل محصولات: 4441XX

1. Keep the surface clean before use.
2. Strongly press and hold the suction cup for 2~3 seconds to remove the air underneath. Push down the lock while pressing on the cup. Make sure it is firmly attached to the surface before use.
3. Two knobs to adjust a variety of angles.

Suitable Products : 4441XX

6

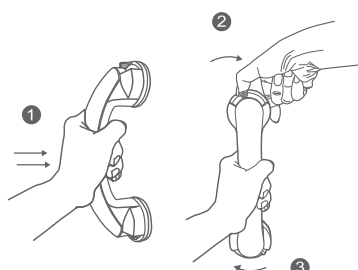


شامل محصولات: 4201XX , 4202XX , 4203XX , 4204XX , 4206XX , 4251XX

1. Keep the surface clean before use.
2. Fit the back rail of the rack into a slot in the suction cup.
3. Strongly press and hold the suction cup for 2~3 seconds to remove the air underneath. Push down the lock while pressing on the cup. Make sure it is firmly attached to the surface before use.

Suitable Products : 4201XX , 4202XX , 4203XX , 4204XX , 4206XX , 4251XX

7



شامل محصولات: 4418XX , 4421XX , 4429XX

1. Keep the surface clean before use.
2. Strongly press and hold the suction cup for 2~3 seconds to remove the air underneath. Press both locks clockwise for fixing the suction cups. Make sure it is firmly attached to the surface before use.

Suitable Products : 4418XX , 4421XX , 4429XX

1. سطح محل نصب را تمیز کنید

2. ۳-۲ ثانیه ساکشن کاپ را با قدرت فشار دهید تا هوای زیر آن کاملاً تخلیه شود. همزمان با فشار دادن، قفل را نیز به سمت پایین فشار دهید. قبل از استفاده مطمئن شوید که کاملاً محکم نصب شده است.

1. سطح محل نصب را تمیز کنید

2. ۳-۲ ثانیه ساکشن کاپ را با قدرت فشار دهید تا هوای زیر آن کاملاً تخلیه شود. همزمان با فشار دادن، قفل را نیز به سمت پایین فشار دهید. قبل از استفاده مطمئن شوید که کاملاً محکم نصب شده است.

1. سطح محل نصب را تمیز کنید

2. ۳-۲ ثانیه ساکشن کاپ را با قدرت فشار دهید تا هوای زیر آن کاملاً تخلیه شود. همزمان با فشار دادن، قفل را نیز به سمت پایین فشار دهید. قبل از استفاده مطمئن شوید که کاملاً محکم نصب شده است.

3. دو برجستگی کرد برای تنظیم در حالات و زوایای مختلف تعبیه شده است.

1. سطح محل نصب را تمیز کنید

2. میله پشتی قفسه را در شکاف تعبیه شده بر روی ساکشن کاپ جا بزنید.

3. ۳-۲ ثانیه ساکشن کاپ را با قدرت فشار دهید تا هوای زیر آن کاملاً تخلیه شود. همزمان با فشار دادن، قفل را نیز به سمت پایین فشار دهید. قبل از استفاده مطمئن شوید که کاملاً محکم نصب شده است.

1. سطح محل نصب را تمیز کنید

2. ۳-۲ ثانیه ساکشن کاپ را با قدرت فشار دهید تا هوای زیر آن کاملاً تخلیه شود. هر دو قفل را در جهت عقربه های ساعت فشار دهید. قبل از استفاده مطمئن شوید که کاملاً محکم نصب شده است.